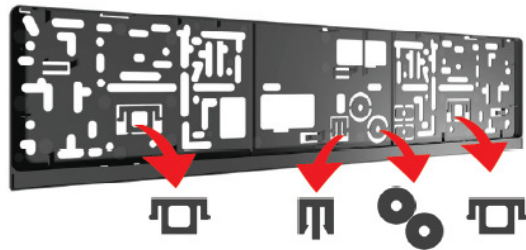


AWLIME Handelshaus

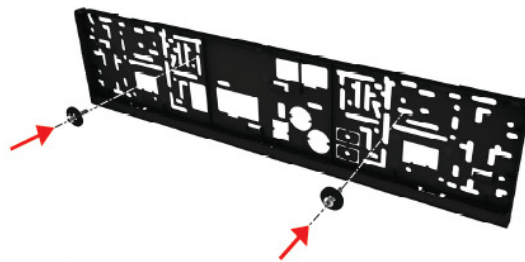
Selbecker Str. 120 58091 Hagen
Tel: 02331-62466-0 Fax: 02331-62466-24
e-mail: monika.awlime@t-online.de

Montageanleitung Kennzeichenhalterung

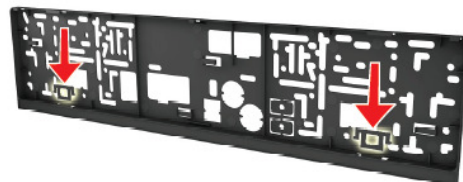
1.) Herausbrechen der Befestigungselemente.



2.) Anschrauben des Kennzeichenhalters an die dafür vorgesehene Stelle Ihres Kfz (z.B. die Stoßstange), mit Schrauben und Beilagscheiben.



3.) Einstecken der seitlichen Schieber und ganz hineineinschieben, bis sie auf der Unterseite hervorschauen.



4.) Einschieben des Kennzeichens von unten.



5.) Hinaufschieben der seitlichen Befestigungen.



6.) Einschieben der mittleren Sicherung.

